

S2-L 2 polos, montaje en panel, para soldar

S2-PO 2 polos, montaje C.I. con fijación en placa



S2 - PO

S2 - L

S3-L 3 polos, montaje en panel, para soldar

S3-PO 3 polos, montaje C.I. con fijación en placa



S3 - L

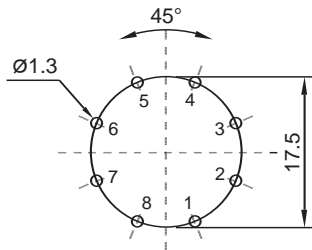
S3 - PO

Base para MRC, relés de 8 pines enchufables C2-A20, C2-G20, C2-T21

Especificaciones

Carga nominal 10 A / 300 V
Aislamiento (entre terminales) 2.5 KV

Montaje en cicuito impreso



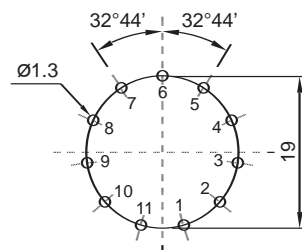
Dimensiones mm.

Base para MRC, relés de 11 pines enchufables C3-A30, C3-G30, C3-T31, C3-X10, C3-M10, C3-R20, C3-E24, C3-N34, R3-N30D

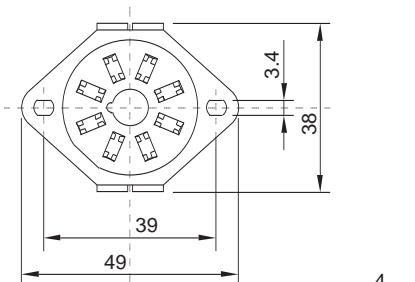
Especificaciones

Carga nominal 10 A / 250 V
Aislamiento (entre terminales) 2.5 KV

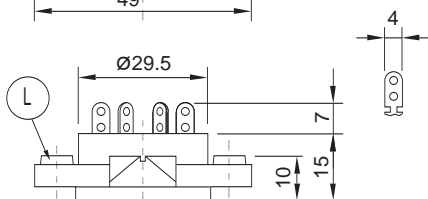
Montaje en cicuito impreso



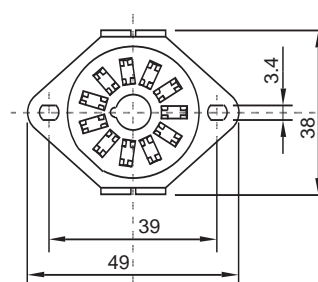
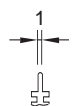
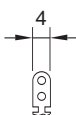
Dimensiones mm.



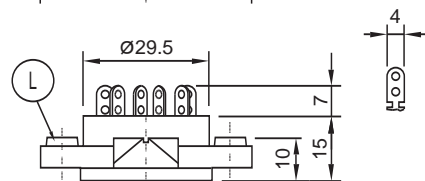
S2-L



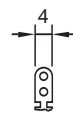
S2-PO



S3-L



S3-PO





Kühn Controls AG

Notas:

¿Quiere saber más acerca de este producto? entonces llámenos por teléfono al: +49 (0)7082-940000 o envíenos un Fax al : +49 (0)7082-940001, o escribanos un correo a sales@kuehn-controls.de o visite nuestra página web: www.kuehn-controls.de